

# Digitalización de la recogida de residuos: sensorización de contenedores



Capital  
Digital



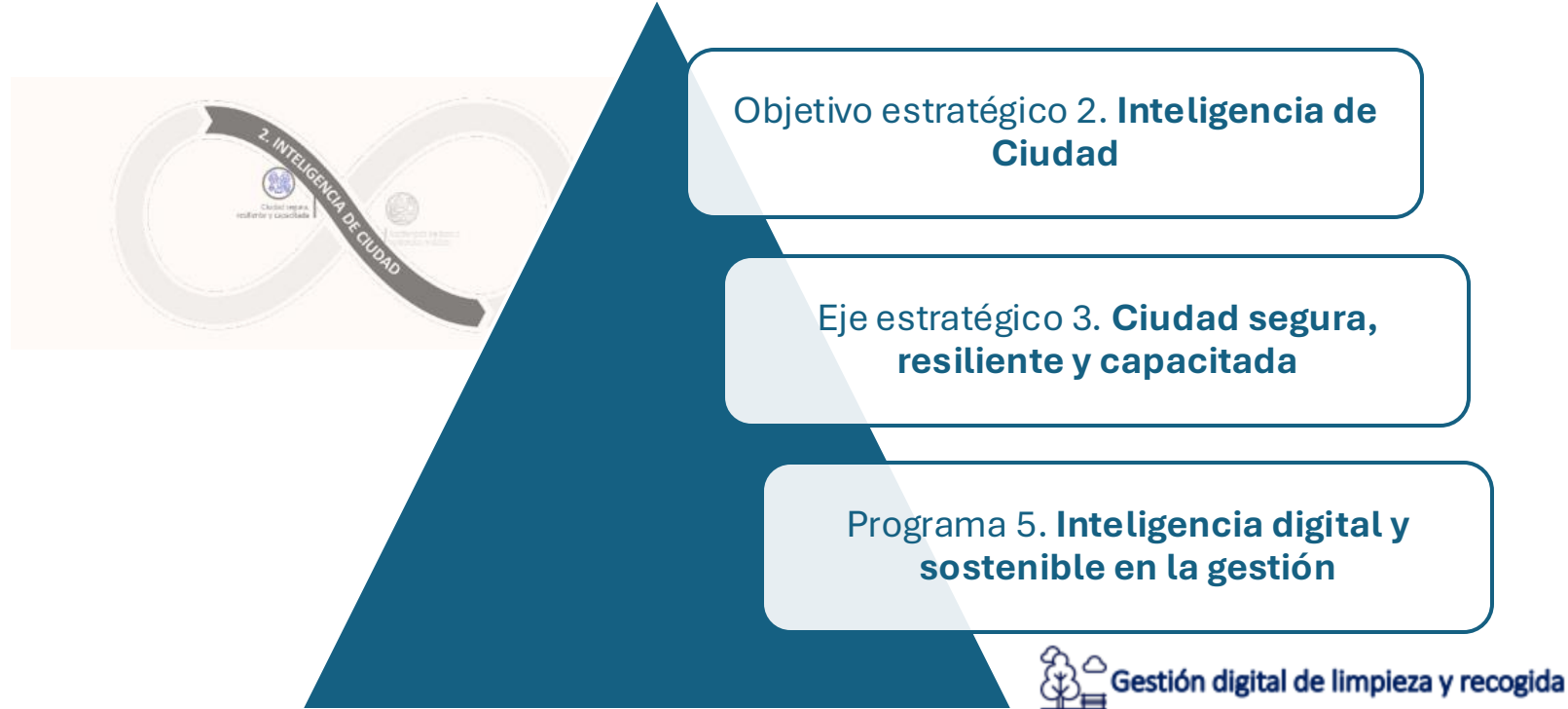
# 01.

El proyecto en el marco de la  
Estrategia de Transformación  
Digital

**Madrid, Capital Digital**

# El Proyecto y Madrid, Capital Digital

Enmarcado en la **Estrategia de Transformación Digital del Ayuntamiento de Madrid**





02.

## Digitalización del servicio de recogida selectiva de papel-cartón

# Gestión del Servicio Público de Contenerización, Recogida y Transporte de Residuos en la ciudad de Madrid



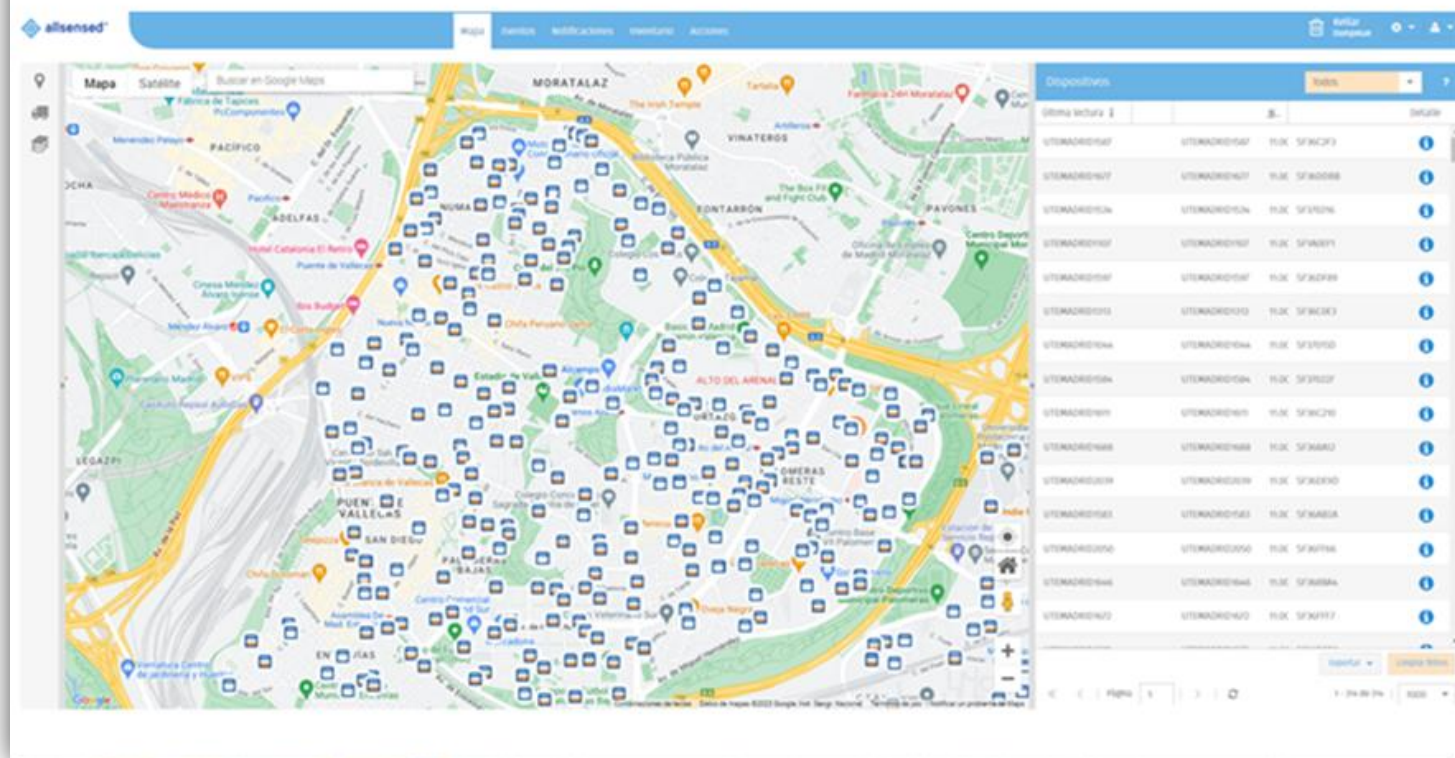
## LOTE 3 SUR: UTE 2022 RECOGIDA MADRID SUR (Prezero-Urbaser)

- Población atendida: 1.075.521 habitantes
- Superficie: 11.491,16 Ha
- 6 Distritos:
  - Arganzuela
  - Carabanchel
  - Usera
  - Pte. Vallecas
  - Villaverde
  - Villa Vallecas

# Digitalización del servicio de recogida selectiva de papel-cartón

- Monitorización del nivel de llenado en contenedores de recogida selectiva papel-cartón
- Sensorización de 2.255 contenedores

Capturas de pantalla de Aplicación Allensed:





Capital  
Digital

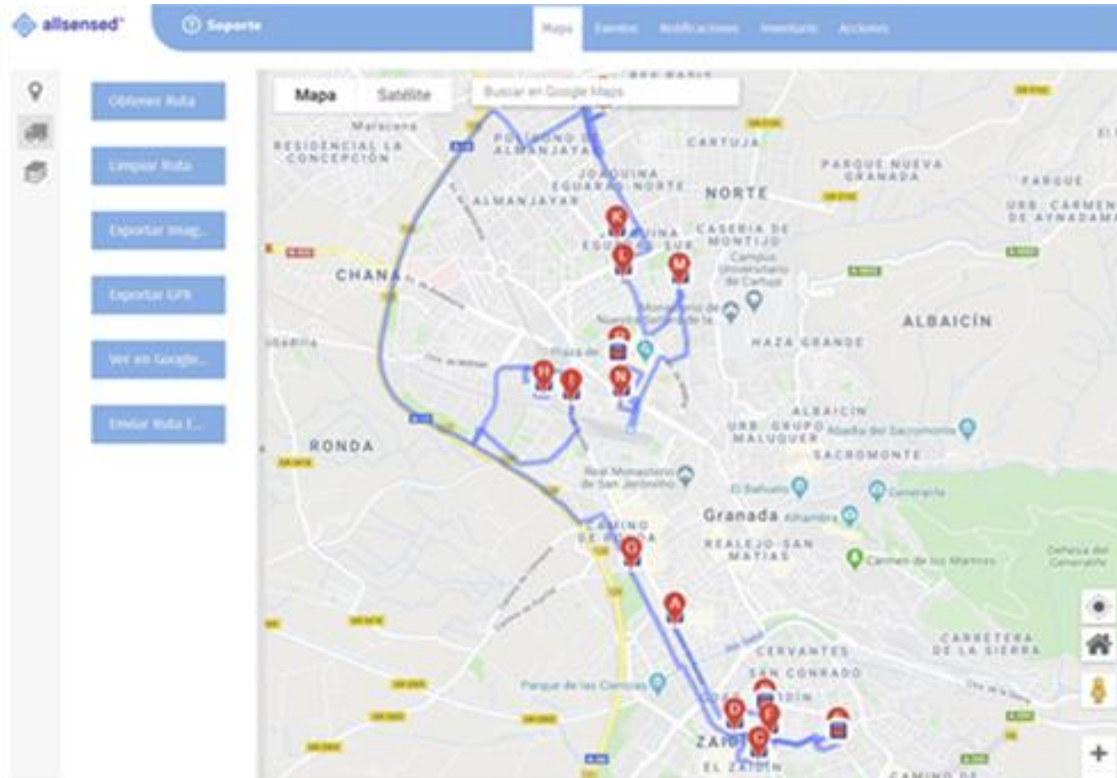
# SENSOR VOLUMÉTRICO DE LLENADO EN CONTENEDORES DE RECOGIDA SELECTIVA PAPEL- CARTÓN



Allsensed IoT gateway

- Monitorización del nivel de llenado.
- Control de temperatura interior.
- Detección de vaciados.
- Alarmas de volcado e incendio.
- Geoposicionamiento.
- Planificación rutas de recogida.



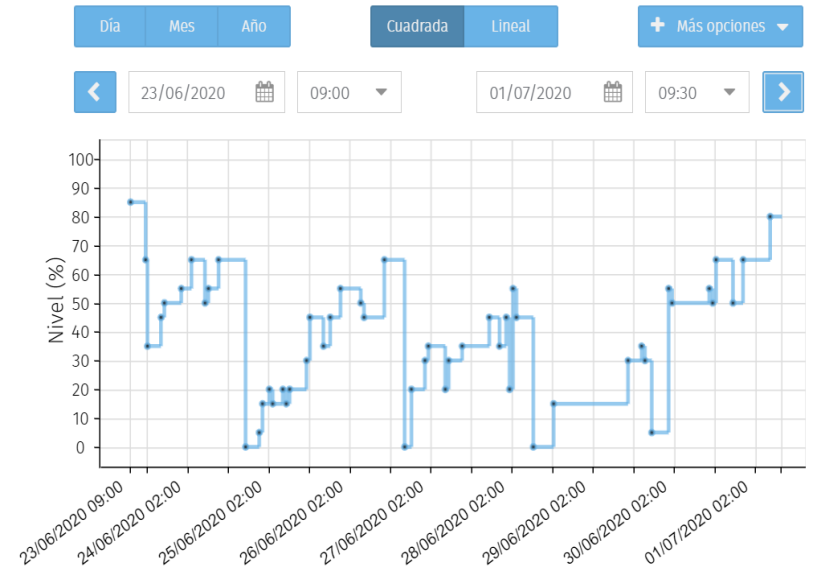


EFAB0000AC3A01

Inicio | Detalles | Configuración | Tracking | Acciones | Propietario

OK  
 descripción: dumpster GPRS  
 captura: 18/08/2020 6:00:00  
 clave: GP356917058545950

- Batería: 3.26 V
- Secuencia: 271
- Distancia: 13
- Nivel: 0 %
- Ventana 1: -
- Ventana 2: -
- Ventana 3: -
- Ventana 4: -
- Ventana 5: -
- Ventana 6: -





## Mejoras Conseguidas

- MADRID más limpio. Reducción del volumen de papel-cartón en el entorno de los contenedores
- Resolución de incidencias en tiempo real
- Capacidad de lograr el vaciado de los contenedores en el menor tiempo posible
- Optimización de rutas de recogida con el consiguiente beneficio para el tráfico en la ciudad de Madrid.

