

Estrategia de Inteligencia Artificial de la Ciudad de Madrid

Miguel Ángel Rodríguez Ramos – Informática Ayuntamiento de Madrid

Antonio García de la Paz – Oficina Digital



Capital
Digital

01.

'AI Act'



Clasificación del Riesgo



Usos de la IA contrarios a los valores de la UE, que vulneren derechos fundamentales, perjudiquen la salud de las personas o el medio ambiente.

Un número limitado de sistemas de IA definidos en la propuesta dentro de 8 ámbitos de aplicación, creando un impacto adverso en la seguridad de las personas o en sus derechos fundamentales.

Sistemas de IA que interactúen con humanos, como chatbots, servicios de recomendación para el usuario, y, además, el texto generado por IA publicado con el propósito de informar al público sobre asuntos de interés público debe etiquetarse como generado artificialmente. Esto también se aplica al contenido de audio y video que constituye falsificaciones profundas.

La gran mayoría de los sistemas de IA entran en esta categoría, en la que no intervienen estas nuevas normas.

Modelos fundacionales entrenados con una gran cantidad de datos que muestra una generalidad significativa y es capaz de realizar una amplia gama de tareas



Agentes públicos y privados

Cualquiera de estos Agentes, ya se encuentren dentro o fuera de la UE, **siempre que su uso afecte al mercado europeo o a sus ciudadanos.**



Proveedores de sistemas de IA

Todo aquel proveedor que contenga y/o distribuya sistemas de este tipo.



Usuarios de sistemas de IA

Los usuarios que hayan instalado en cualquiera de sus plataformas informáticas un sistema como este.

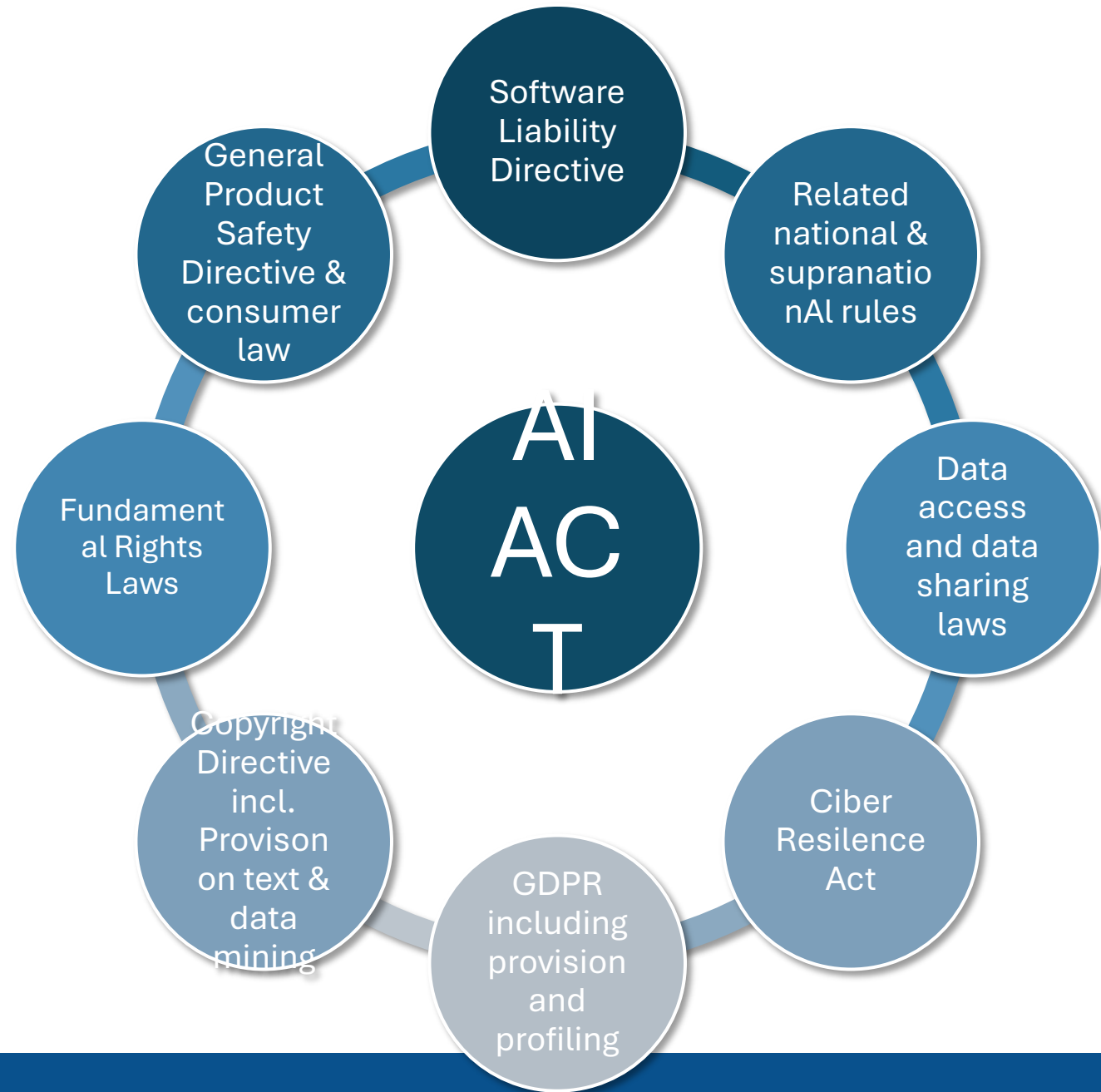


NO aplica esta Ley a...

Uso privado sin fines profesionales.

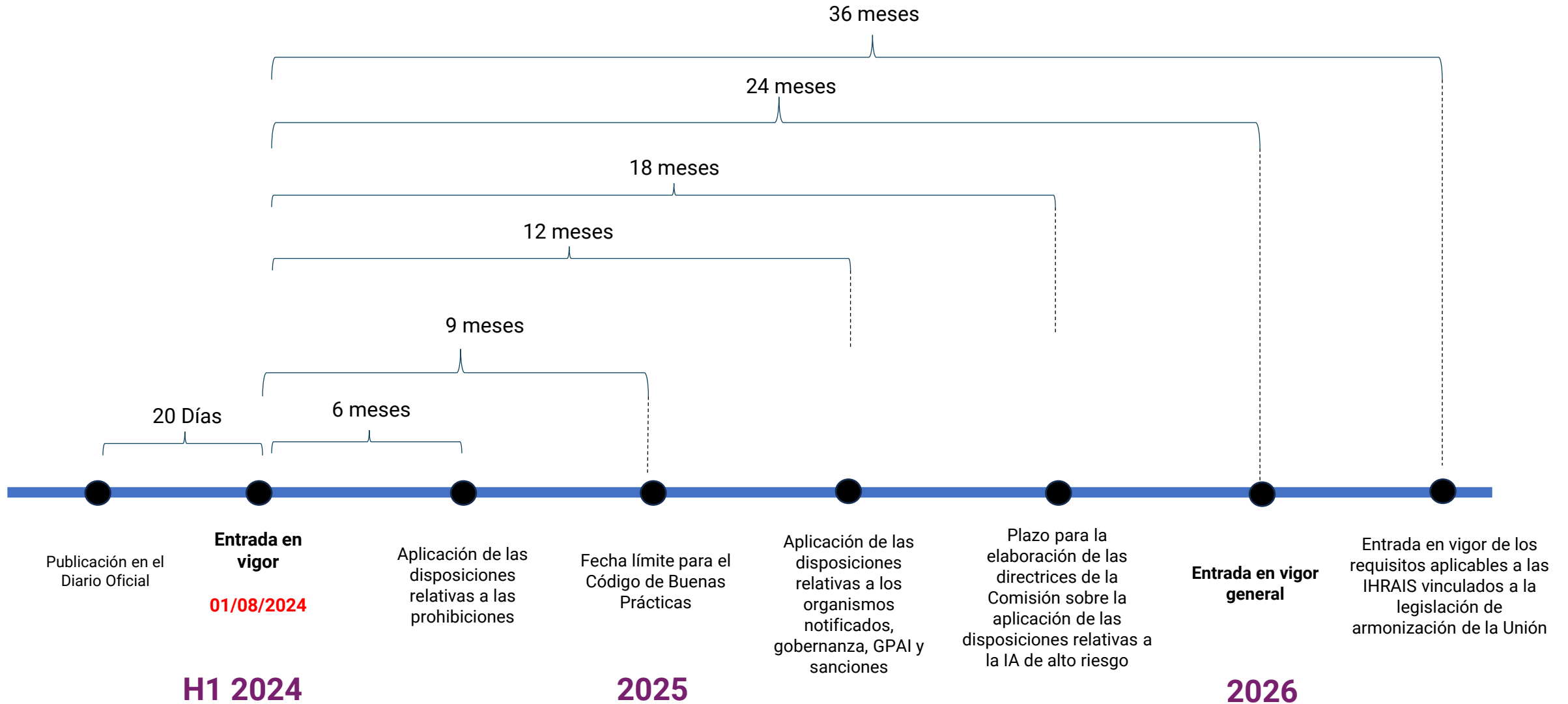


Regulación que aplica al 'AI Act'



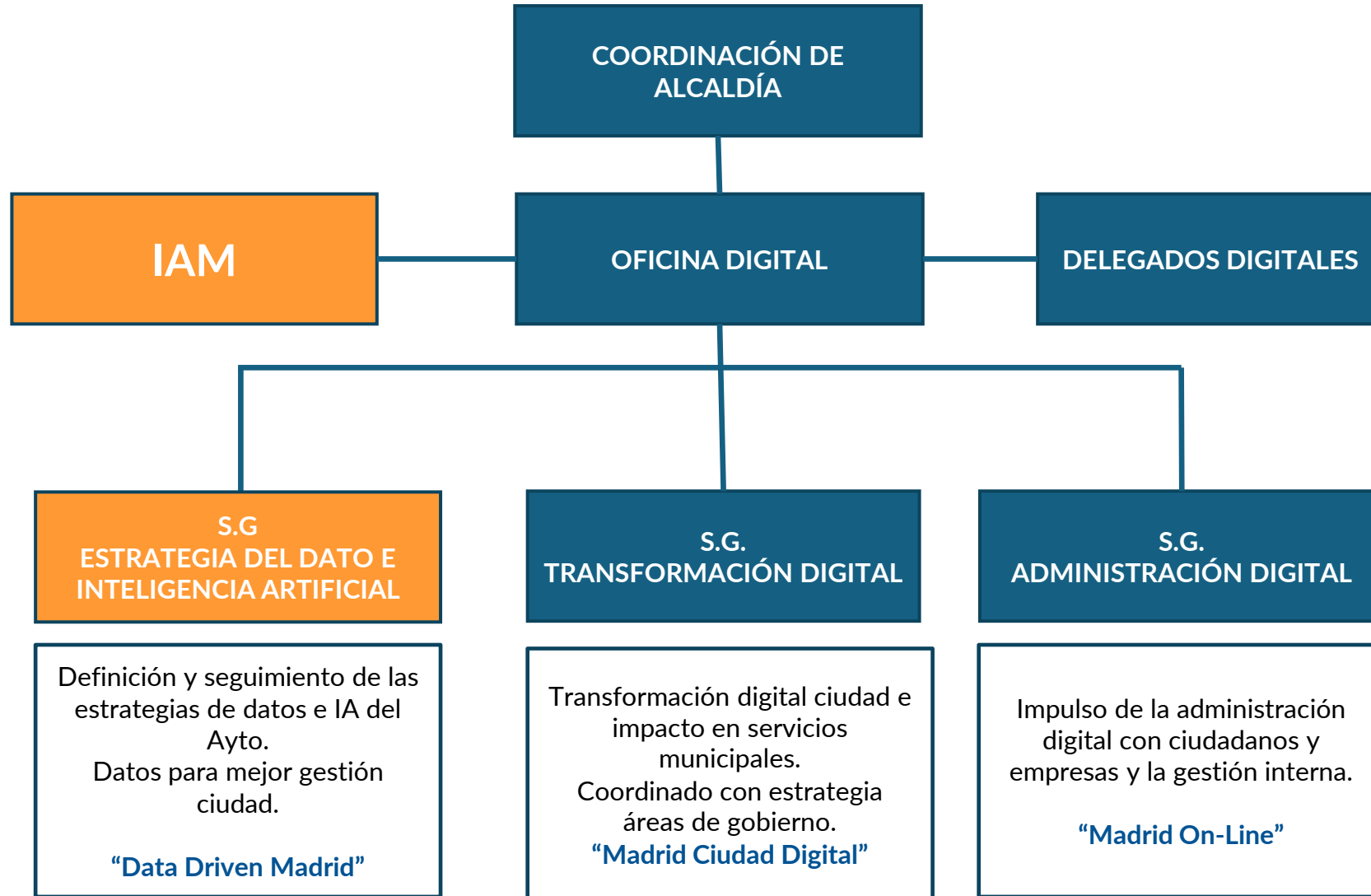


'Roadmap'



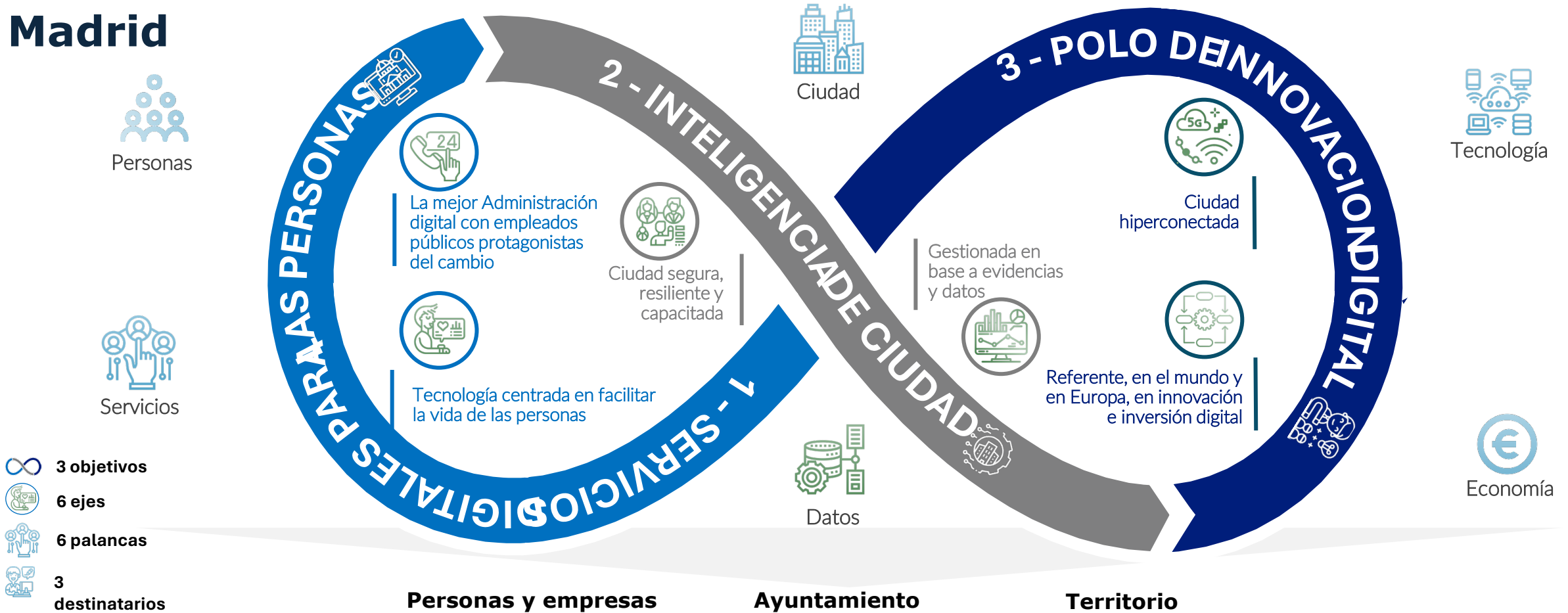


OFICINA DIGITAL



Promueve la digitalización de forma transversal en Madrid

El conjunto de objetivos y ejes estratégicos está impulsado e impactado por 6 palancas habilitadoras de la estrategia, que, en mayor o menor medida, fomentan la transformación digital de la Ciudad.



- 3 objetivos
- 6 ejes
- 6 palancas
- 3 destinatarios



MAIA – Estrategia de IA en la ciudad de Madrid

INNOVACIÓN Y EMPRENDIMIENTO

- Relación con empresas.
- Establecimiento de mecanismos de financiación
- Gestión de ayudas a empresas.



OFICINA DIGITAL

- Liderazgo y Estrategia
- Alineación con estrategia de Transformación Digital
- Ética y responsabilidad de los datos

IAM

- Centro tecnológico: Plataforma + Marco tecnológico
- Ejecución y coordinación de proyectos

Responsables

Comunidad Externa



Principios



Plataforma



Comunidad Interna



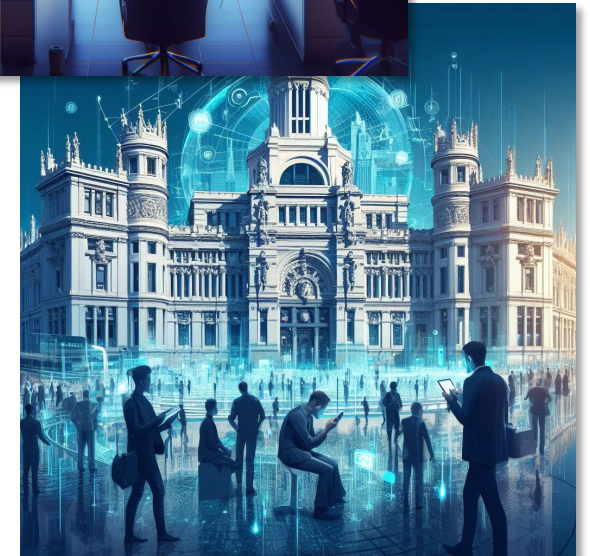
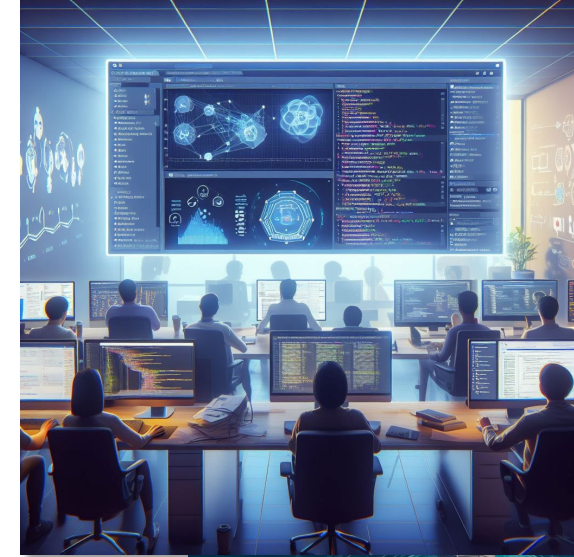


Avances...



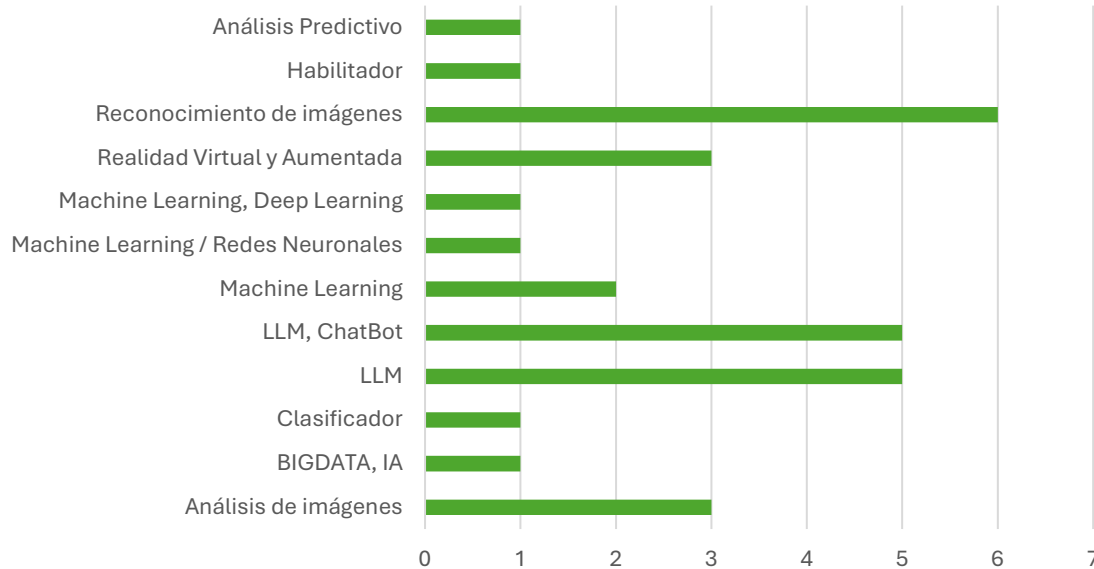


- **Comunidad interna:** Las posibilidades de los proyectos de IA deben ser conocidos por todas las áreas municipales.
- **Centro de competencia y buenas prácticas para el desarrollo de los casos de uso.**
- **Comunidad externa:** empresas, universidades y asociaciones.
- **Talento IA y capacitación.** Participación en Meetups del sector.

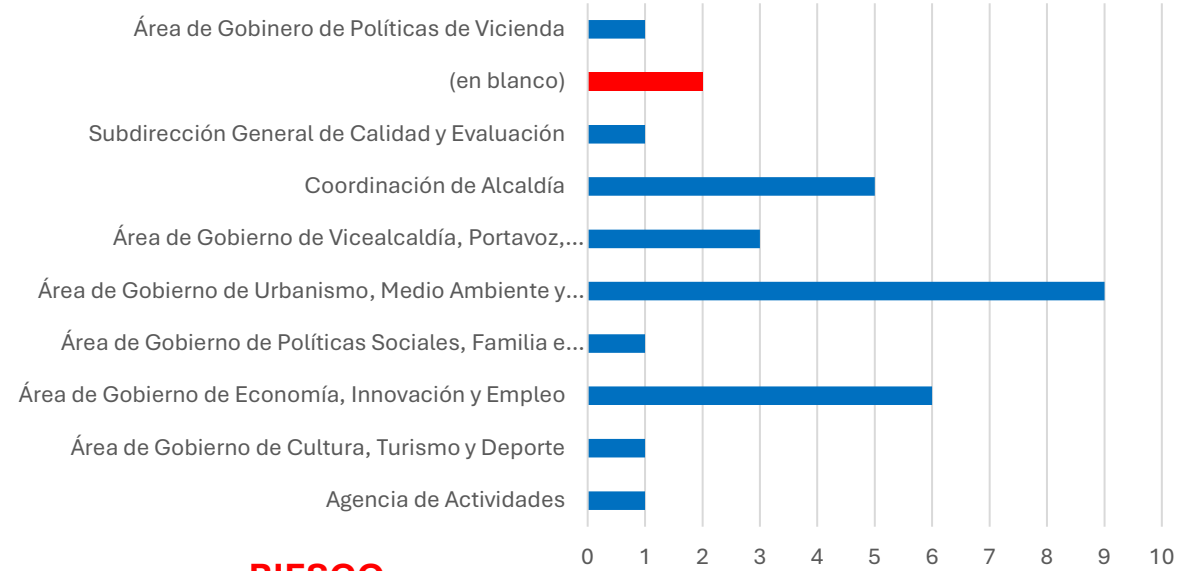




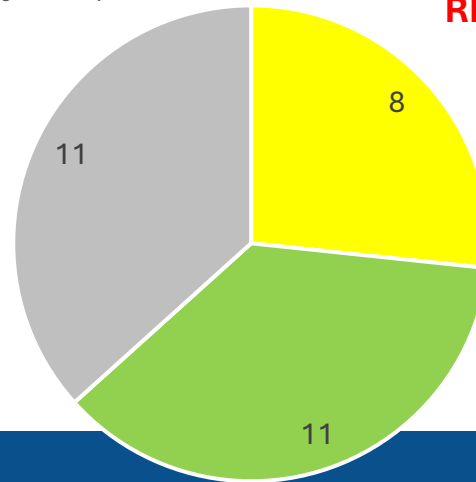
por TECNOLOGÍAS USADAS



por AREAS DE GOBIERNO



RIESGO



- RIESGO LIMITADO
- RIESGO MÍNIMO/NULL
- (en blanco)





- Seguimiento de todo el ciclo de vida de los proyectos de IA
- Recepción de propuestas
- Priorización de candidatos
- Criterios de selección
- Nuevo modelo de gobierno de proyectos. IAM
Plataforma + Impulsores en áreas de gobierno.
- Implantación
- Seguimiento de los objetivos perseguidos en los criterios de selección

MAIA – Madrid Inteligencia Artificial



63

Propuestas

17

Pruebas de
concepto

3

En fase de
implantación

DEMANDAS MÁS SOLICITADAS

- **Tecnologías RAG** (Retrieval Augmented Generation) a partir de datos disponibles en el Ayuntamiento de diversas fuentes:
 - Web Scrapping
 - Documentos PDFs.
- **Clasificación** mediante algoritmos de aprendizaje máquina. (ej. sugerencias y reclamaciones).
- **Automatización de análisis documental** (ej. identificación de conductor en denuncias de tráfico)
 - Análisis de formularios
 - OCR (texto manuscrito)
 - Cruce de información entre sistemas

INFRAESTRUCTURAS USADAS

- HW propio vs Servicios Cloud.

gracias